

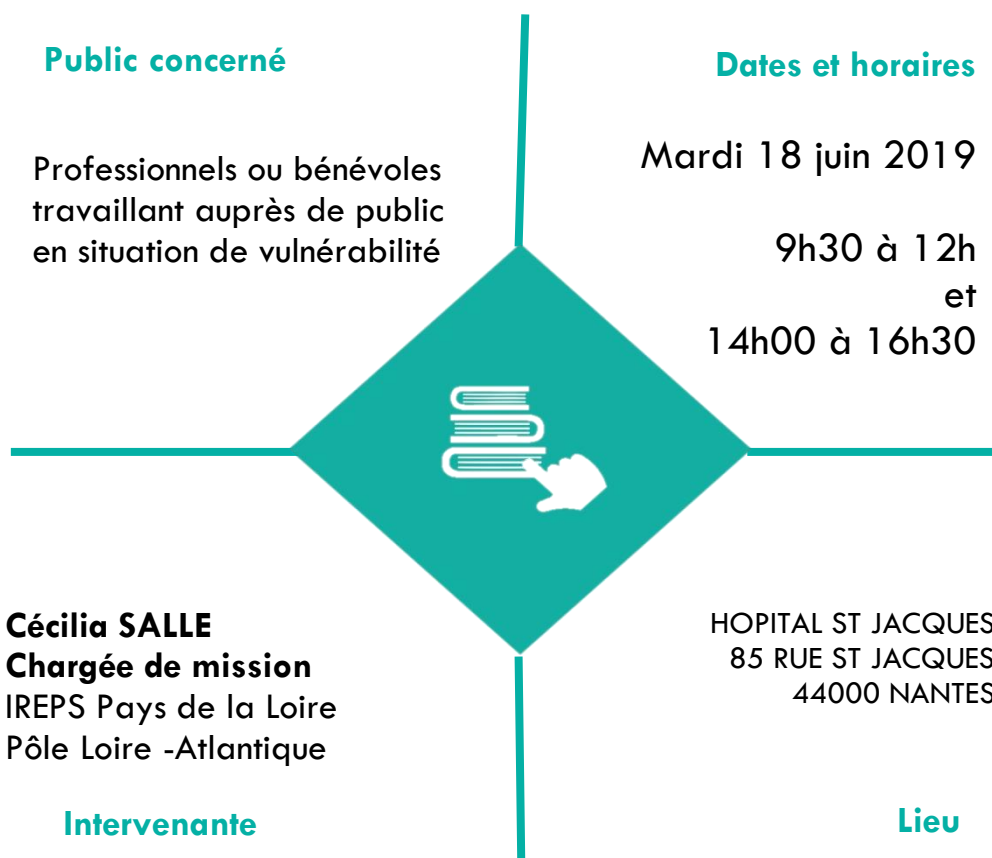
# Les Jeudis de l'Ireps

## AGIR POUR LES PERSONNES EN SITUATION DE VULNERABILITE

« Être pauvre, c'est être exclu d'une norme sociale à un moment donné, sur un territoire donné. On ne peut pas comprendre la pauvreté si on ne la replace pas dans le contexte global des inégalités. Les pauvres le sont d'autant plus que toute une partie de la population s'enrichit de manière considérable, accède aux bonnes filières scolaires, part en vacances et consomme à tout va. Beaucoup trop souvent, on s'apitoie sur les plus démunis, mais on refuse de voir que leur situation résulte aussi de l'accaparement de la richesse par les plus aisés. » **Observatoire des inégalités (2018)**

Ces séances sont organisées en deux temps :

1. Un temps en matinée pour découvrir un panel d'outils
2. Un deuxième temps l'après-midi permettra au public de professionnels d'expérimenter les outils d'intervention



Pour compléter les outils présentés lors de cette séance

[Consulter notre portail documentaire en santé](#)

# OBJECTIFS

Découvrir un panel d'outils relatif à la thématique de la vulnérabilité de 9h30 à 12h

# PROGRAMME

## **Comprendre les inégalités / Observatoire des Inégalités / 2018**

Qu'est-ce qu'une inégalité ? Quels sont les bons outils pour mesurer les inégalités de revenus ? L'égalité des chances est-elle suffisante ? "Comprendre les inégalités" met à la portée du plus grand nombre des définitions, des outils d'analyse et de mesure des inégalités, tout en évaluant leur pertinence. Ce livre invite aussi à réfléchir aux différentes manières d'analyser les inégalités. Il propose de porter un regard éloigné des tumultes de l'actualité. [Notice détaillée](#)

## **ReVIM. Reprendre sa vie en main / Les ateliers de l'Unité de Réhabilitation (Suisse) / 2017**

Ce kit est un outil d'autogestion que peuvent utiliser les personnes atteintes dans leur santé psychique ou ayant fait l'expérience de crises dès lors qu'elles souhaitent reconstruire des bases solides et les entretenir durablement. Composé d'un manuel, d'un plan de rétablissement et d'un plan de gestion de crise... [Notice détaillée](#)

## **Feelings / V.Bidault, J-L Roubira, F.Chalard / 2017**

Ce jeu autour des émotions a été conçu par des soignants travaillant auprès d'adolescents en souffrance psychique. Il s'agit à la fois de partager son ressenti par rapport à une situation proposée mais aussi de deviner celle de son partenaire de jeu. Chacun doit identifier et exprimer son ressenti dans une situation donnée, puis deviner l'émotion éprouvée par un joueur partenaire dans la même situation. [Notice détaillée](#)

## **De la participation au croisement des savoirs : faire grandir la démocratie / ATD Quart monde / 2015**

Cette vidéo nous invite à découvrir la démarche du croisement des savoirs et des pratiques, à travers une série de séances de travail de coformation avec ATD Quart Monde. Est-ce que des personnes en grandes difficultés économiques, sociales et culturelles peuvent être des partenaires à part entière dans un processus démocratique ? [Notice détaillée](#)

## **Cartes des forces / Positran / 2014**

Cette série de cartes s'adresse à tout professionnel souhaitant aborder les ressources et les forces individuelles, avec un public à partir de 15 ans. Elles peuvent donc être utilisées pour toute session de renforcement de l'estime de soi, de coaching, de formation ou d'orientation professionnelle.

[Notice détaillée](#)

## **La santé c'est aussi... / Culture et santé (Belgique) / 2012**

Cet outil s'adresse aux professionnels, relais, bénévoles qui souhaitent développer ou qui développent des projets, actions, animations autour de la santé, que ce soit dans le champ de l'éducation, de l'aide sociale, de la formation pour adultes, des soins de santé...[Notice détaillée](#)

## OBJECTIFS

Expérimenter des outils d'intervention sur la thématique de la vulnérabilité de 14h à 16h30

Seuls les participants ayant au préalable assisté à la séance du matin pourront expérimenter les outils à la séance de l'après midi

## PROGRAMME

**Le Parcours de la Petite Reine : La confiance - Le respect - Le stress - Les plaisirs de la vie / IREPS Pays de La Loire / 2017**

Ce jeu se veut être un parcours ludique pour permettre à ses utilisateurs de favoriser l'expression individuelle et collective autour de thématiques liées à la santé globale, en particulier, la notion de respect des autres et de soi-même, la gestion du stress, la confiance en soi et dans les autres et les plaisirs de la vie. Adapté à un large public, notamment des adultes et des personnes en situation de vulnérabilité, il offre un espace pour mieux se connaître et renforcer ses compétences à faire face aux défis que présentent la vie. [notice détaillée](#)

**Photo langage. Ressources - Situations problèmes - Chemin de vie / E. Devilliers / 2015**

Cet outil comprend 3 séries de photos : "Ressources", "Situations problèmes" et "Chemin de vie".. Les séries peuvent s'utiliser de manière indépendante mais elles constituent aussi un ensemble complémentaire. Les photographies vont permettre de mieux connaître les personnes dans un groupe, de faire exprimer une situation difficile, ce que l'on ressent, un besoin, une émotion..., de définir un objectif, de faire s'approprier des ressources, de travailler sur les scénarios et événements de vie, la façon d'y faire face... [Notice détaillée](#)

## CONTACT

IREPS Pôle Loire-Atlantique

Hôpital St Jacques- 85 rue St Jacques 44000 Nantes – 02.40.31.16.90 – [www.irepspd.org](http://www.irepspd.org)

Stéphanie CHALLIER [schallier@irepspd.org](mailto:schallier@irepspd.org)