

Journée d'échanges de pratiques

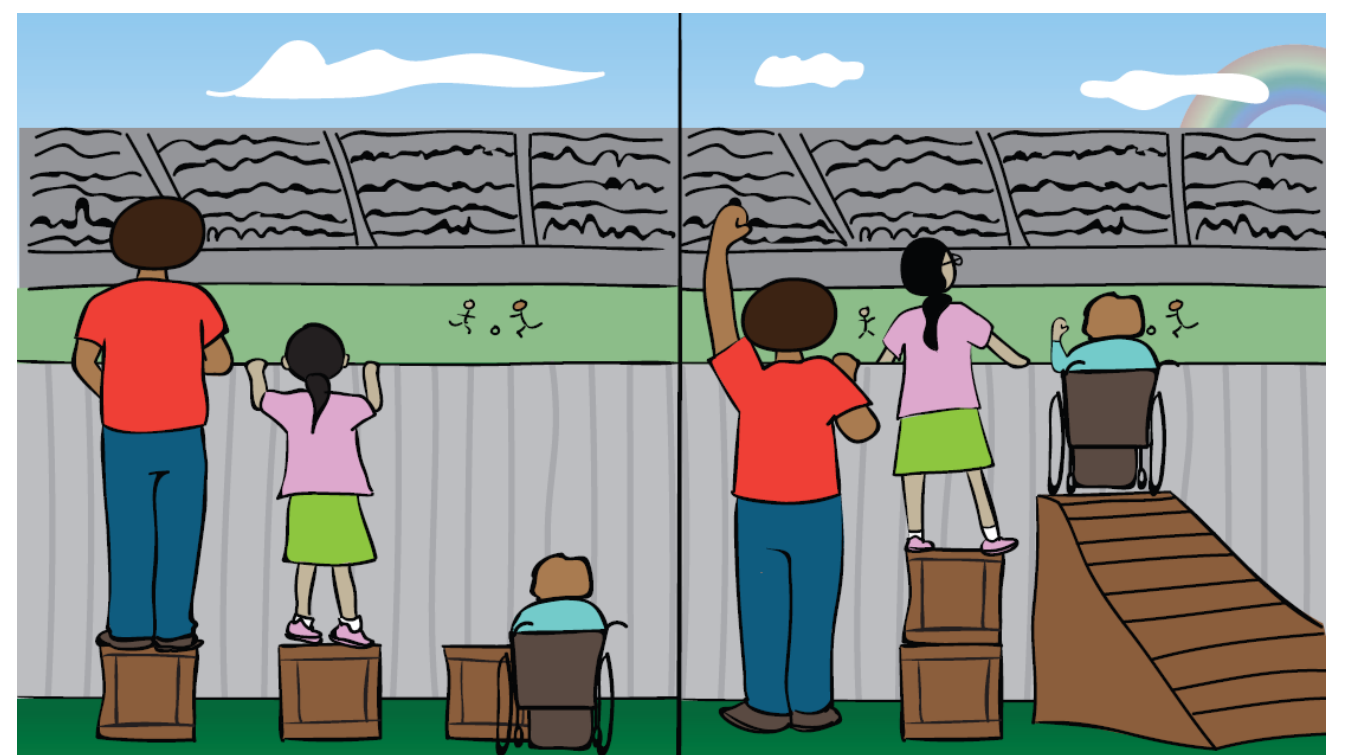
# CONTRIBUER À L'ÉQUITÉ EN SANTÉ

Inscrire ma pratique professionnelle  
dans le champ de la réduction des inégalités sociales de santé

Les inégalités sociales de santé (ISS) font référence aux relations étroites existant entre la santé et l'appartenance à une catégorie sociale.

La crise sanitaire de la Covid-19 a agi comme un révélateur des ISS en les accroissant et en les rendant clairement visibles dans notre société.

Intervenants de terrain des secteurs public et privé, de champs variés (éducatif, sanitaire, social, médico-social, politique...), professionnels des collectivités ... : tous les acteurs sont concernés par la réduction des ISS.



Egalité

Équité

Une journée pour échanger et vous approprier des outils

- Kesako les ISS ?

*J'ai envie d'y voir plus clair à propos de ce concept*

- Des ressources méthodologiques pour regarder ses projets avec un œil "réduction ou non aggravation des ISS"

*Je veille à ce que mon projet ne soit pas malgré moi, créateur ou amplificateur d'ISS*

- La posture professionnelle pour soutenir l'empowerment du public rencontré / accompagné

*Je souhaite que ma posture professionnelle puisse donner confiance au public que j'accompagne dans sa capacité à agir*

- Des outils pédagogiques pour parler des ISS et des facteurs favorables à la santé

*J'expérimente des outils pédagogiques*

COMPRENDRE

les ISS

PENSER

vos projets

INTERVENIR

auprès de votre public

Vendredi 3 Décembre 2021

FJT David d'Angers à Angers

9h - 16h30

Ouvert à tout acteur en Pays de la Loire

Formulaire inscription en ligne [ICI](#)

Contact : Jessica SAILLARD

jsaillard@irepspdl.org ou 02 41 05 06 49